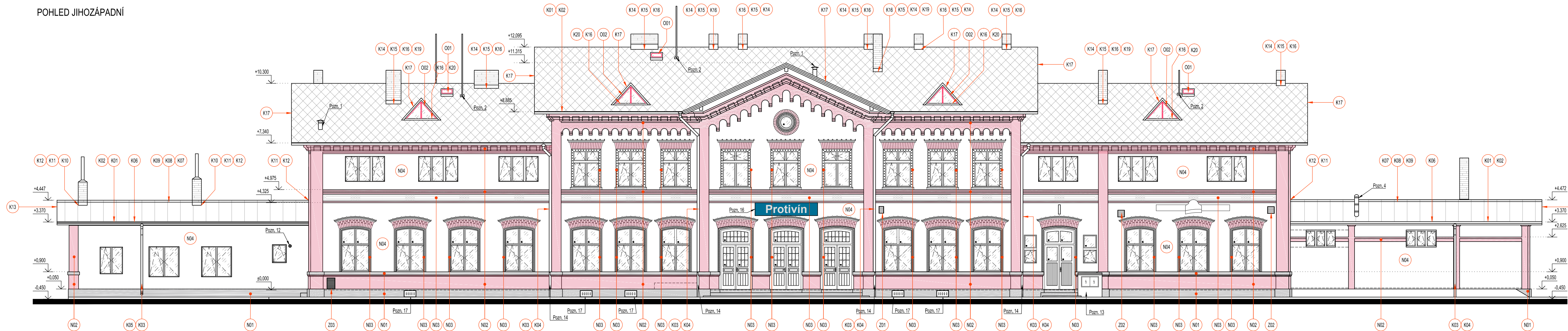
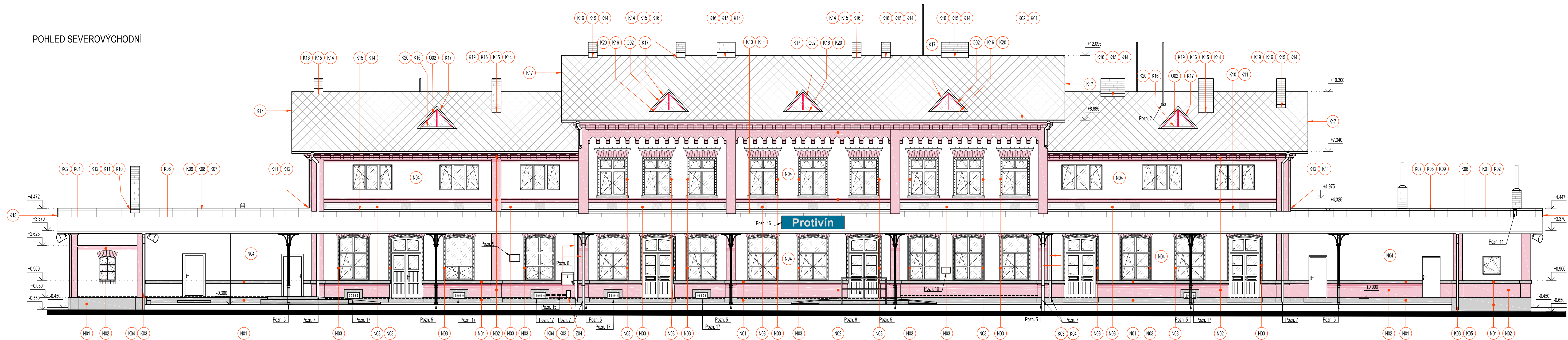


POHLED JIHOZÁPADNÍ



POHLED SEVEROVÝCHODNÍ



LEGENDA

- K1** NOVÉ KLEMPÍŘSKÉ PRVKY
- LAKOVANÝ POZINKOVANÝ PLECH: PODROBNĚ VIZ D.1.1.c.1. SPECIFIKACE VÝROBKŮ
- Nx** ÚPRAVY POVRCHŮ
- PODROBNĚ VIZ LEGENDA POVRCHŮ
- Ox** NOVÉ VÝPLNĚ VNĚJŠÍCH OTVORŮ
- OKNA Z PLASTOVÝCH PROFILŮ: PODROBNĚ VIZ D.1.1.c.1. SPECIFIKACE VÝROBKŮ
- Zx** ZÁMEČNÍČKOVÉ VÝROBKY
- PODROBNĚ VIZ D.1.1.c.1. SPECIFIKACE VÝROBKŮ
- KAMENNÉ SOKLY, PARAPETY A STUPNĚ, SKLADBA (N01)**
- OHŘELNÉ SLOUPY A ŘÍMSY, SKLADBA (N02)
- STŘEŠNÍ KRYTINA DEKTLÉ 375 RAL 7024 PU 50 MAX. SKLADBA STŘEŠNÍHO PLÁŠTĚ (S02)**
- ODVĚTRÁNÍ + HŘEBEN Z VÝŠENÍ LEMOVÁNÍ, LEMOVÁNÍ KRAJE STŘECHY POLOVOJNÍM LEMEM, ZALOŽENÍ OKAPOVÉ HRANY ZESÍLENÝM LEMOVÁNÍM (BEZ ODPLECHOVÁNÍ)
- V PLOŠE STŘECHY BUDOVY OSADENÝ SNĚHOVÉ HÁKY V POČTU CCA 3 ks/m². PŘESNÝ POČET HÁKŮ BUDE UPŘESNĚN VYBRANÝM DODAVATELEM KRYTINY, PŘI RESPEKTOVÁNÍ PODADAVKY NA CO NEJMENŠÍ POČET HÁKŮ V PLOŠE. DOŽLÉ ČÁSTI STAVAJÍCÍCH BEDNĚNÍ STŘECHY BUDOVY VYMĚNĚNY FORMOU KOPIE
- PLECHOVÁ FALCOVANÁ STŘEŠNÍ KRYTINA, SKLADBA STŘEŠNÍHO PLÁŠTĚ (S01)**
- ODVĚTRÁNÍ VYVÝŠENÍ HŘEBEN. ODVĚTRÁNÍ U OKAPOVÉ HRANY MEZEROU MIN. 50 mm MEZI BEDNĚNÍM A PŘÍLEHLOU KONSTRUKCÍ
- DOŽLÉ ČÁSTI STAVAJÍCÍCH BEDNĚNÍ STŘECHY BUDOVY VYMĚNĚNY FORMOU KOPIE. DŘEVŮ BUDE CHEMICKY OŠETŘENO, VLHKOST DŘEVA MAX. 30%
- KOTVENÍ KRYTINY PŘÍPONKAMI - V PLOŠE 1 NA OKRAJ CCA 4 ks/m². PŘESNÝ POČET PŘÍPONEK BUDE UPŘESNĚN VYBRANÝM DODAVATELEM KRYTINY, PŘI RESPEKTOVÁNÍ PODADAVKY NA CO NEJMENŠÍ POČET PŘÍPONEK V PLOŠE

LEGENDA POVRCHŮ

- N01** KAMENNÉ SOKLY, PARAPETY A STUPNĚ
- OČISTĚNÍ KAMENE - OTYŠKÁNÍ PÍSEKEM
- IMPREGNACE KAMENE - HYDROFODBNÍ NÁTĚR (NAPŘ.: Furcoall FC)
- N02** OHŘELNÉ SLOUPY, ŘÍMSY
- OČISTĚNÍ STAVAJÍCÍHO NÁTĚRU A OČISTĚNÍ PODKLADU
- OPRAVA SPÁROVÁNÍ
- IMPREGNACE REZNEHO DŘEVIA - HYDROFODBNÍ NÁTĚR (NAPŘ.: Furcoall FC)
- N03** SÁMBRANA OKEN, ČÁST PODKOVNÍ ŘÍMSY
- OČISTĚNÍ STAVAJÍCÍHO NÁTĚRU A OČISTĚNÍ PODKLADU
- PENETRACE PODKLADU NÁTĚREM (NAPŘ.: Weber.pas podklad S)
- PROVEDENÍ NOVOHO FASÁDNÍHO NÁTĚRU S FOTOKATALYTICKÝM EFEKTEM, OČISTNÍ SVĚTLÉ MEŘÚKOVÁ (NAPŘ.: Weber.ton extraClean active)
- N04** OSTATNÍ PLOCHY FASÁDY
- OČISTĚNÍ STAVAJÍCÍHO NÁTĚRU A OČISTĚNÍ PODKLADU
- OPRAVENÍ STAVAJÍCÍCH ODMĚRŮ CCA 30 % PLOCH
- PENETRACE PODKLADU PROBAHEMÝM NÁTĚREM NA BAZI AKRYLÁTOVÉ DISPERZE PRO TENKOVRSNÉ ODMĚTY (NAPŘ.: Weber.pas podklad UNI)
- PROVEDENÍ NOVOHO SILIKONISKÁTOVÉ HYDROFODBNÍ PROBAHEMÝ PASTOVITÉ ODMĚTY S PROGRESIVNÍM SAMOČISTÍCÍM EFEKTEM, ZRNO 1,5 mm, ODOLNOST VŮČI MIKROORGANISMŮM, VODOODPUDČIVÁ, VELMI PRODYŠNÁ (MAX. μ = 20 - 30), BÍLÝ OČISTNÍ (NAPŘ.: Weber.pas extraClean)

LEGENDA STŘEŠNÍCH PLÁŠTŮ

- S01** STŘEŠNÍ PLÁŠT PŘÍSTAVEK / PERÓN
- FALCOVANÁ STŘEŠNÍ KRYTINA SE STUJATOU DRÁŽKOU, ŽÁROVĚ ZINKOVANÝ OCELOVÝ PLECH S POVRCHOVOU ÚPRAVOU $\leq 0,6$ mm, ODSŤNÍ RAL 7024
- SEPARAČNÍ VRSTVA - FOLIE POD PLECHOVOU KRYTINU 25 mm
- STAVAJÍCÍ BEDNĚNÍ - PRKNA 130 mm
- STAVAJÍCÍ NOSNÁ KONSTRUKCE - KROKVE B0130 mm
- S02** STŘEŠNÍ PLÁŠT HLAVNÍ OBJEKT
- STŘEŠNÍ KRYTINA DEKTLÉ 375 RAL 7024 PU 50 MAX. 40 mm
- LATĚ 60x40 mm 40 mm
- VZDUCHOVÁ MEZERA - KONTRALATĚ 60x40 mm 40 mm
- PLOŠNÁ HYDROIZACE (S. STUPNĚ, TR. A) 2 mm
- STAVAJÍCÍ BEDNĚNÍ - PRKNA 130 mm
- STAVAJÍCÍ NOSNÁ KONSTRUKCE - KROKVE

POZNÁMKY

- Pozn. 1 VENTILÁČNÍ PROSTUP VE TVARU ŠABLONY - ZAKÁZKOVÁ VÝROBA + PROSTUPOVÁ MANŽETA
Pozn. 2 ANTĚNNÍ PROSTUP VE TVARU ŠABLONY - ZAKÁZKOVÁ VÝROBA + PROSTUPOVÁ MANŽETA
Pozn. 3 HŘEBENÁČ DEKTLÉ KPH4000-00
Pozn. 4 ODVĚTRÁNÍ - VÝPOKOCNÍ HLAVICE NAZÍV STŘEŠNÍ ROVNOLIN VČETNĚ ODPLECHOVÁNÍ PROSTUPŮ - ZAKÁZKOVÁ VÝROBA + PROSTUPOVÁ MANŽETA
Pozn. 5 STAVAJÍCÍ LITINOVÉ PROFILOVANÉ SLOUPY V. 3,50m (CELKEM 8 KS) - OČISTĚNÍ STAVAJÍCÍHO SOUVRSNÝ NÁTĚR, PŘÍPADNĚ DROBNÉ ZÁMEČNÍČKOVÉ OPRAVY
- OČISTĚNÍ NOVÝM OCHRANNÝM NÁTĚREM: ODSŤN RAL 7024
Pozn. 6 STAVAJÍCÍ LITINOVÉ UMÝVADLO (CELKEM 1 KS) - OČISTĚNÍ STAVAJÍCÍHO SOUVRSNÝ NÁTĚR
- OČISTĚNÍ NOVÝM OCHRANNÝM NÁTĚREM: ODSŤN RAL 1013
Pozn. 7 STAVAJÍCÍ LITINOVÉ SVODY - VYMĚNA ZA NOVÉ VÝŠKY 1500 mm, VČETNĚ ZACHYTÁVAČE NEČISTOT - CELKEM 8ks
- OČISTĚNÍ NOVÝM OCHRANNÝM NÁTĚREM: ODSŤN RAL 7024
Pozn. 8 STAVAJÍCÍ OCELOVÉ ŽÁBRADY - OČISTĚNÍ STAVAJÍCÍHO SOUVRSNÝ NÁTĚR
- OČISTĚNÍ NOVÝM OCHRANNÝM NÁTĚREM: ODSŤN RAL 7024
Pozn. 9 NIVELAČNÍ BOD - BĚHEM STAVEBNÍCH PRACÍ NESMÍ DOJÍT K JEHO POŠKOZENÍ
Pozn. 10 PAMĚTNÍ DESKA - PŘED ZAPOČETÍM STAVEBNÍCH PRACÍ BUDE DESKA DOČASNĚ SUNDÁNA A PO DOKONČENÍ PRACÍ VRAČENA NA PŮVODNÍ MÍSTO
Pozn. 11 STAVAJÍCÍ ODKOURENÍ PLYNOVÝCH KOTŮ BUDE PŘEVEDENO NA STŘEŠNÍ ROVINU
Pozn. 12 VENKOVNÍ KERAMICKÁ PLASTOVÁ MŘÁŽKA Ø 100 mm
Pozn. 13 STAVAJÍCÍ ELEKTRICKÝ ROZVODNÝ PŘÍRÁDEK VÝPRAVNÍ BUDOVY - NOVÁ KAMENNÁ ZAKRYTOVÁ DESKA + KERAMICKÝ OBLAD Z PÁSKU, NÁTĚR DIVŘEK RAL 7024
Pozn. 14 NOVÉ LITINOVÉ SVODY V. 1,5m (CELKEM 4 ks), ODSŤN RAL 7024
Pozn. 15 VEDENÍ OPAKOVANÉ POTRUBÍ V OCHRÁNČE Ø 50 mm VE ZDÍ OD UMÝVADLA K OTVORU VEDOUcí DO 1PP
Pozn. 16 NOVÝ PODSVÍCENÍ UKAZATEL NÁZVU ŽELEZNIČNÍ STANICE DLE TČE 78390, NÁPOJENÝ NA VNITRNÍ ROZVOD ELEKTRICKÉ ENERGIE
Pozn. 17 STAVAJÍCÍ OKNO - DVÍŘKA DO SUTERÉNU OBJEKTU 330 x 880 mm (CELKEM 11 ks) - NOVÝ ZÁMEČNÍČKOVÝ VÝROBEK VČETNĚ RAMU + TÁHÁKŮ - ZAKÁZKOVÁ VÝROBA

- VŠEJKÉ NESROVNALOSTI PROJEKTU SE SKUTEČNÝM STAVEM NUTNO KONZULTOVAT S INVESTOREM, PROJEKTNÍM
- PŘED ZAHLÁŠENÍM PRACÍ OVIŘIT ZHOTOVITEL VŠEJKÉ ROZMĚRY NA MÍSTĚ STAVBY
- PŘED VÝROBOU A OCHRANOU ZDRAVÍ PŘI PRÁCI ZODPOVÍDÁ DODAVATEL STAVEBNÍCH PRACÍ
- NA STAVBĚ MUSÍ BÝT VÝZVY DODRŽOVÁNY VŠECHY PRACOVNÍ, TECHNOLOGICKÉ, TECHNICKÉ POSTUPY A DOPORUČENÍ VÝROBKŮ JEDNOTLIVÝCH STAVEBNÍCH SYSTÉMŮ, RESPEKTOVÁNY
- PŘI PRÁCI PŘÍSLUŠNÝCH OSŮ S SOUŘADÍCÍCH PŘEPŘÍH, VÝMĚŘŮ A ROZ.
- VÝKOPOVÉ PRÁCE ZEMNĚN HROMOSVODU BUDOVY PROVÁDĚNÝ VÝRAKDNĚ RUČNĚ, VZDĚLEM V VÝŠKTY VEDENÍ NĚKTERÝCH SÍTÍ
- ZATRAVNĚNÉ POVRCHY DOTČNĚ VÝKOPOVÝM PRACEM BUDOU PO DOKONČENÍ ZACHYŠTĚNÝ, DOPLNĚNÝ ZEMINOU A ZATRAVNĚNÝ, DEMANTOVANÉ PLOCHY
- TVORĚNÉ BETONOVOU DLÁŽBOU ZPĚTNĚ POLOŽENY
- STAVAJÍCÍ KONSTRUKCE HROMOSVODU BUDE PŘED ZAPOČETÍM STAVEBNÍCH ÚPRAV DEMANTOVÁNA A NÁSLEDNĚ NOVĚ PROVEDENA
- PŘED ZAPOČETÍM STAVEBNÍCH ÚPRAV BUDE PROVEDENA REVIZE FUNKČNOSTI STAVAJÍCÍ ELEKTRONIKALICE NA FASÁDĚ OBJEKTU, NEFUNKČNÍ BUDE OOSTRANĚNA
- FUNKČNÍ BUDE ZASEKÁNA DO ZDÍ, POTÉ BUDE FASÁDA OPRAVENA
- STAVAJÍCÍ ZÁMEČNÍČKOVÉ PRVKY BUDOU ZBAVENY STAVAJÍCÍHO NÁTĚRU A NOVĚ OPATŘENY NÁTĚREM RAL 7024

STAVEBNÍK: Správa železniční dopravní cesty, s. o. IČO: 709594234, Diázbořská 1003/7, Nové Město, 110 00 Praha 1	GENÉRALNÍ PROJEKTANT: A 3 PROJEKT, s.r.o. 2 V. Šabka 999 391 81 Veselí nad Lužnicí IČO: 26049820 tel.: +420 81 522 202 e-mail: a3projekt@a3projekt.cz
--	---

PROJEKTANT ČÁSTI PROFESIE: A 3 PROJEKT, s.r.o. 391 81 Veselí nad Lužnicí IČO: 26049820 tel.: +420 81 522 202 e-mail: a3projekt@a3projekt.cz	PROJEKT: „PROTIVIN ON - oprava výpravní budovy“ na p.č. 2799/1, k.ú. Protivín	STUPEŇ: DOKUMENTACE PRO POVOLENÍ A PROVEDENÍ STAVBY	ČÁSTI PROFESIE: sč
--	--	--	---------------------------

OBSAH VÝKRES: **sč**

NOVÝ STAV - POHLED JZ A SV

KODÍČLO VÝKRESU PŘÍLOHY:				D.1.1.b.11.	
VÝPRAVOVÁ:	DATUM AKTUALIZACE:	12/2019	MĚŘÍTKO:	1:100	ZODPOVĚDNÝ PROJEKTANT:
Ing. Kristýna Chromá	ZAKÁZKA:	29/2018	VÝTIŠK:		ING. ARCH. TOMÁŠ LEPIER
SOUBOR: 29_DPS_SZDC_SNB_Protivin_NS.dwg					